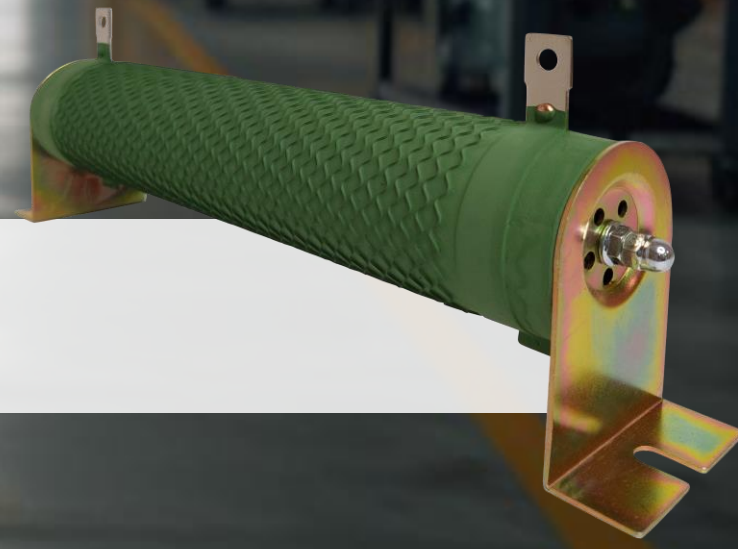


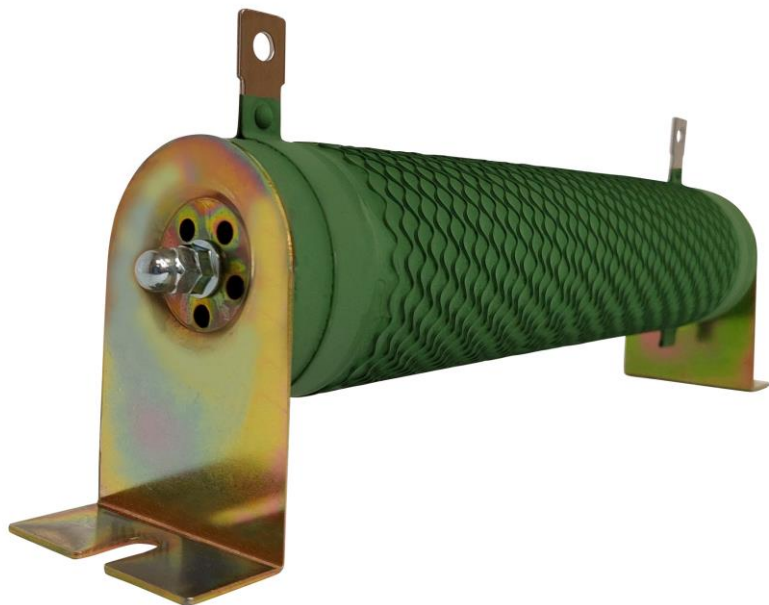
Керамические тормозные резисторы IBRC



IBRC – РАЦИОНАЛЬНОЕ ТОРМОЖЕНИЕ



INSTART



Керамические тормозные резисторы

для рассеивания избыточной энергии

Керамические тормозные резисторы представляют собой силовые проволочные резисторы, выполненные с обмоткой из нихрома на керамической оболочке

НАДЕЖНОСТЬ



Предельное рабочее напряжение при постоянном токе – 1 000 В

Широкий диапазон температуры окружающей среды от -55°C до $+50^{\circ}\text{C}$

Допустимый перегрев до 375°C

ЭФФЕКТИВНОСТЬ



Широкий диапазон рассеиваемой мощности резисторов от 80 до 3 000 Вт

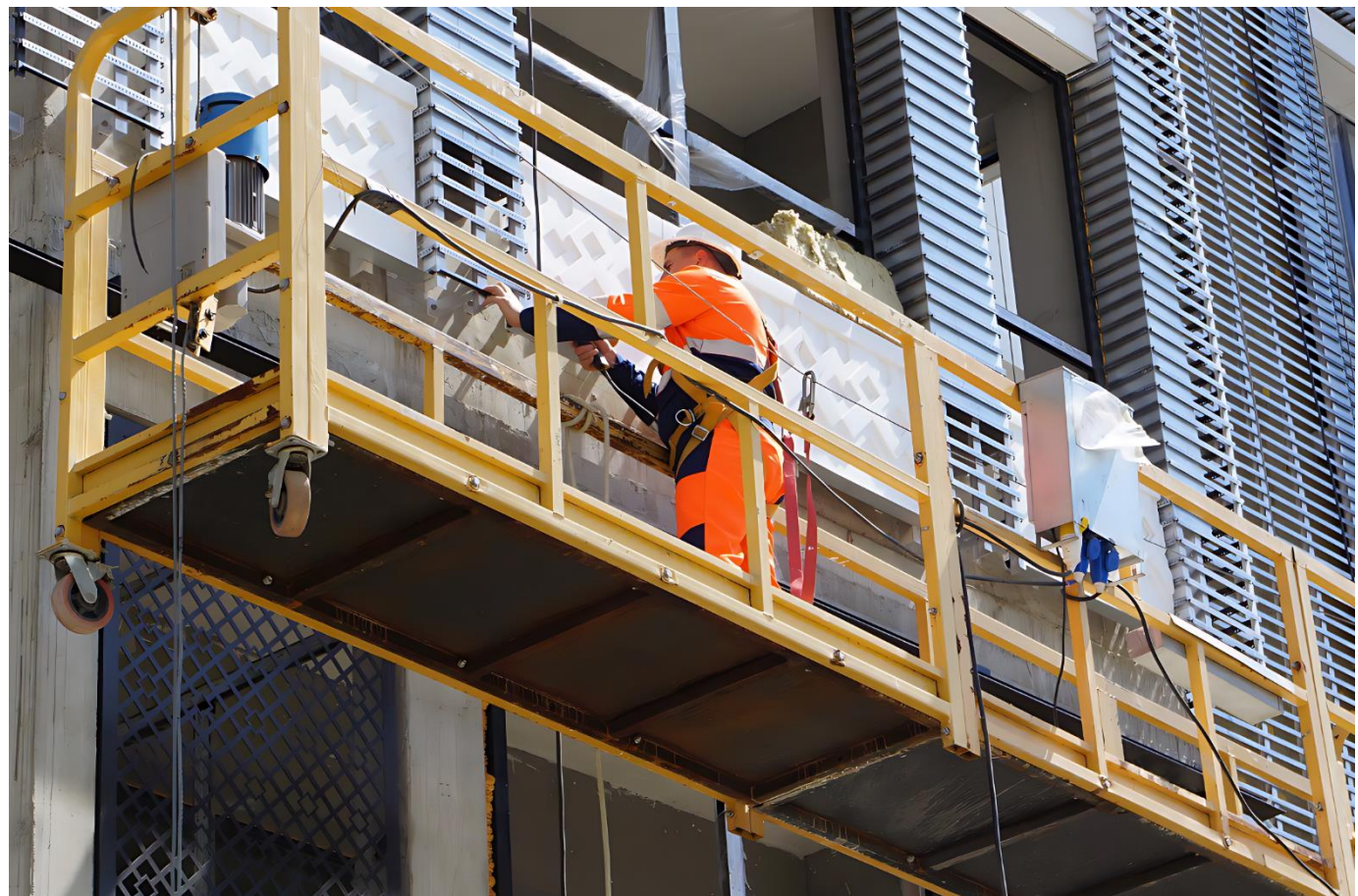
Большой ассортимент номиналов сопротивлений от 3 до 600 Ом

Объединение нескольких устройств в группу для получения требуемой рассеиваемой мощности и сопротивления

Эффективное рассеивание избыточной электрической энергии

Области применения

Тормозные резисторы совместно с тормозным модулем применяются в системах с высокоинерционной нагрузкой, а также в подъёмных механизмах, лифтах, кранах, тягодутьевых машинах, центрифугах, конвейерах и пр



IBRC

РАЦИОНАЛЬНОЕ ТОРМОЖЕНИЕ

[перейти в каталог](#)

8 800 222 00 21

INSTART

info@instart-info.ru